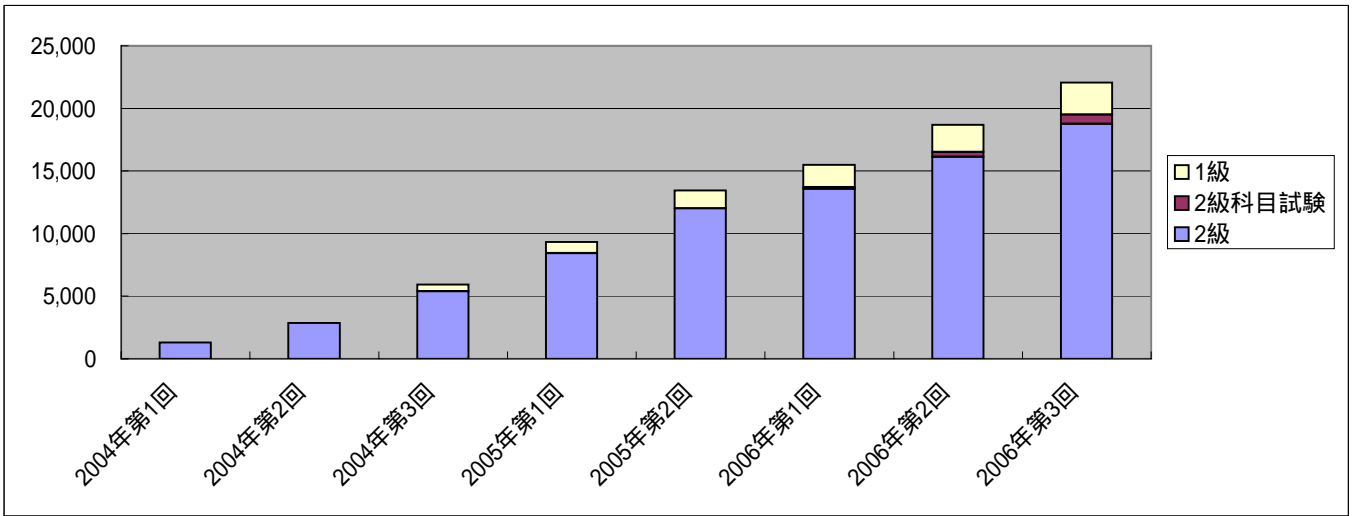


1) 会場別申込者数

	公開会場						非公開会場	合計
	札幌	東京	名古屋	大阪	岡山	福岡		
1級	-	222	27	86	-	-	34	369
2級	26	1,333	160	426	63	70	542	2,620
2級科目試験	2	224	27	64	15	12	48	392
総計	28	1,779	214	576	78	82	624	3,381

第1回からの累計

	2004年第1回	2004年第2回	2004年第3回	2005年第1回	2005年第2回	2006年第1回	2006年第2回	2006年第3回
1級	-	-	519	888	1,437	1,780	2,181	2,550
2級	1,298	2,853	5,405	8,442	12,007	13,578	16,132	18,752
2級科目試験	-	-	-	-	-	128	369	761
合計	1,298	2,853	5,924	9,330	13,444	15,486	18,682	22,063



1) 団体受検動向

団体受検団体数 / 人数

		2005年第1回	2005年第2回	2006年第1回	2006年第2回	2006年第3回
1級	団体数	9	9	5	10	14
	人数	41	62	27	77	71
	最多人数	12	19	9	34	18
2級	団体数	41	37	10	31	48
	人数	629	853	134	573	645
	最多人数	147	226	38	160	122
2級科目試験	団体数	-	-	1	3	8
	人数	-	-	8	57	52
	最多人数	-	-	8	22	14
合計	団体数	50	46	16	44	70
	人数	670	915	169	707	768

2) 都道府県別申込者数(受検の際の申請住所地)

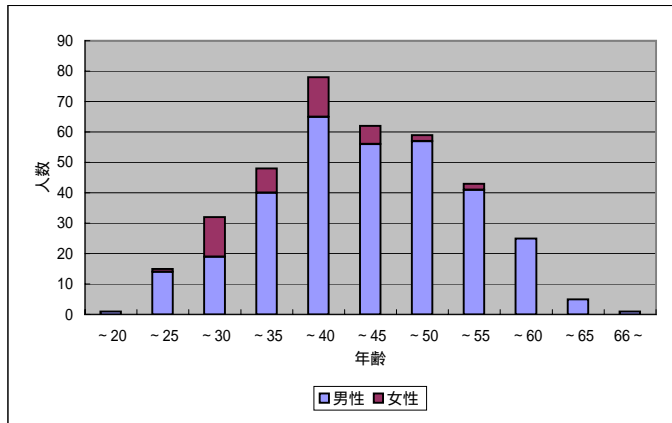
申込者数	2006年											
	第1回				第2回				第3回			
	合計	2級科目試験	2級	1級	合計	2級科目試験	2級	1級	合計	2級科目試験	2級	1級
01 / 北海道	4	0	4	0	6	1	5	0	31	2	29	0
02 / 青森県	1	0	1	0	2	1	1	0	1	1	0	0
03 / 岩手県	3	1	2	0	3	0	3	0	2	0	1	1
04 / 宮城県	8	0	7	1	11	0	10	1	12	0	12	0
05 / 秋田県	7	0	1	6	3	0	2	1	2	1	0	1
06 / 山形県	2	0	2	0	0	0	0	0	3	1	2	0
07 / 福島県	14	0	14	0	11	0	10	1	29	0	27	2
08 / 茨城県	56	4	49	3	70	3	62	5	96	9	77	10
09 / 栃木県	25	5	14	6	48	22	22	4	38	16	17	5
10 / 群馬県	34	1	28	5	22	0	18	4	43	2	37	4
11 / 埼玉県	197	12	157	28	193	12	154	27	257	27	201	29
12 / 千葉県	160	11	127	22	198	13	169	16	225	22	171	32
13 / 東京都	519	33	402	84	804	54	629	121	837	101	655	81
14 / 神奈川県	318	22	236	60	409	33	315	61	484	54	379	51
15 / 新潟県	8	1	5	2	9	1	6	2	22	1	19	2
16 / 富山県	9	0	8	1	19	0	14	5	17	0	14	3
17 / 石川県	5	0	3	2	11	2	7	2	12	0	12	0
18 / 福井県	2	0	0	2	8	0	6	2	15	2	11	2
19 / 山梨県	5	0	2	3	9	1	6	2	11	1	8	2
20 / 長野県	25	1	18	6	83	1	77	5	48	3	35	10
21 / 岐阜県	8	0	4	4	55	3	50	2	27	2	23	2
22 / 静岡県	44	0	35	9	62	14	40	8	66	11	45	10
23 / 愛知県	33	2	21	10	131	5	103	23	159	30	112	17
24 / 三重県	12	0	8	4	26	0	21	5	37	1	32	4
25 / 滋賀県	25	1	18	6	30	2	21	7	44	3	33	8
26 / 京都府	73	3	57	13	101	9	73	19	96	11	71	14
27 / 大阪府	220	11	175	34	401	19	348	34	278	34	211	33
28 / 兵庫県	86	6	69	11	122	5	107	10	124	7	105	12
29 / 奈良県	53	3	43	7	90	5	71	14	64	5	48	11
30 / 和歌山県	8	0	7	1	9	2	5	2	16	4	10	2
31 / 鳥取県	1	0	1	0	3	0	3	0	7	1	6	0
32 / 島根県	1	0	1	0	2	0	2	0	6	0	6	0
33 / 岡山県	7	0	6	1	44	7	36	1	32	7	23	2
34 / 広島県	9	1	7	1	19	1	15	3	57	3	50	4
35 / 山口県	2	0	2	0	13	1	12	0	17	2	14	1
36 / 徳島県	33	8	21	4	32	1	26	5	34	1	32	1
37 / 香川県	5	1	2	2	10	0	8	2	13	3	10	0
38 / 愛媛県	4	0	3	1	21	15	6	0	27	10	16	1
39 / 高知県	0	0	0	0	1	0	1	0	8	4	4	0
40 / 福岡県	6	0	6	0	58	4	52	2	42	6	35	1
41 / 佐賀県	0	0	0	0	6	0	5	1	4	0	4	0
42 / 長崎県	0	0	0	0	9	1	8	0	3	1	2	0
43 / 熊本県	1	0	0	1	6	0	6	0	7	1	5	1
44 / 大分県	1	0	0	1	3	0	2	1	4	0	4	0
45 / 宮崎県	2	0	0	2	4	1	2	1	2	0	1	1
46 / 鹿児島県	4	1	3	0	18	1	15	2	21	2	10	9
47 / 沖縄県	2	0	2	0	1	1	0	0	1	0	1	0
合計	2042	128	1571	343	3196	241	2554	401	3381	392	2620	369

3) 申込者属性(年齢)

年齢性別(1級)

年齢	男性	女性	合計
~20	1	0	1
~25	14	1	15
~30	19	13	32
~35	40	8	48
~40	65	13	78
~45	56	6	62
~50	57	2	59
~55	41	2	43
~60	25	0	25
~65	5	0	5
66~	1	0	1
不明	0	0	0
合計	324	45	369

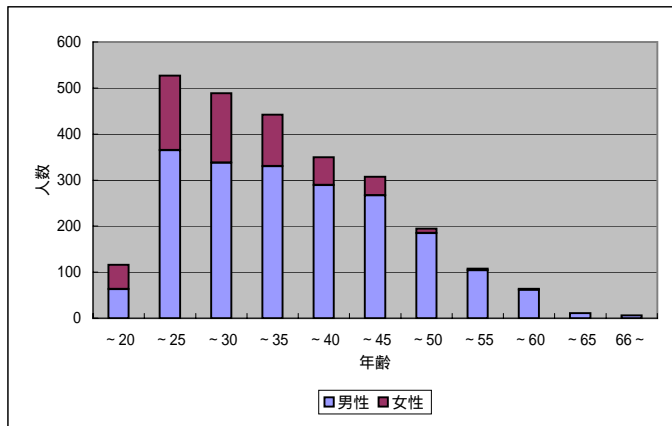
平均 41.8 歳
女性割合 12.2%



年齢性別(2級)

年齢	男性	女性	合計
~20	63	53	116
~25	365	162	527
~30	338	151	489
~35	330	112	442
~40	289	61	350
~45	267	40	307
~50	185	10	195
~55	104	4	108
~60	62	2	64
~65	11	0	11
66~	6	0	6
不明	5	0	5
合計	2025	595	2620

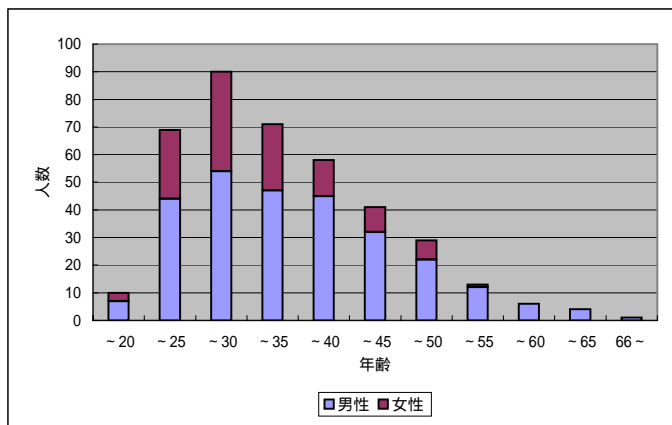
平均 33.8 歳
女性割合 22.7%



年齢性別(2級科目試験)

年齢	男性	女性	合計
~20	7	3	10
~25	44	25	69
~30	54	36	90
~35	47	24	71
~40	45	13	58
~45	32	9	41
~50	22	7	29
~55	12	1	13
~60	6	0	6
~65	4	0	4
66~	1	0	1
不明	0	0	0
合計	274	118	392

平均 33.9 歳
女性割合 30.1%



3) 申込者属性(職業)

1級

人数	2006年第1回			2006年第2回			2006年第3回		
	一般	団体	合計	一般	団体	合計	個人	団体	合計
知財	159	16	175	178	69	247	155	61	216
法務	6	0	6	5	0	5	3	0	3
研究開発・エンジニア	62	0	62	55	5	60	54	7	61
プロジェクト・マネージメント	3	0	3	5	0	5	4	0	4
営業	6	0	6	3	0	3	5	0	5
企画	9	0	9	10	0	10	10	1	11
人事・教育	2	1	3	1	2	3	3	0	3
制作	2	0	2	1	0	1	1	0	1
法律事務所(弁護士等)	1	0	1	0	0	0	2	0	2
法律事務所(弁理士等)	9	0	9	4	0	4	9	0	9
学生	11	9	20	13	1	14	12	1	13
その他	38	0	38	39	0	39	35	0	35
不明	8	1	9	10	0	10	5	1	6
合計	316	27	343	324	77	401	298	71	369

割合	2006年第1回			2006年第2回			2006年第3回		
	一般	団体	合計	一般	団体	合計	個人	団体	合計
知財	50.3%	59.3%	51.0%	54.9%	89.6%	61.6%	52.0%	85.9%	58.5%
法務	1.9%	0.0%	1.7%	1.5%	0.0%	1.2%	1.0%	0.0%	0.8%
研究開発・エンジニア	19.6%	0.0%	18.1%	17.0%	6.5%	15.0%	18.1%	9.9%	16.5%
プロジェクト・マネージメント	0.9%	0.0%	0.9%	1.5%	0.0%	1.2%	1.3%	0.0%	1.1%
営業	1.9%	0.0%	1.7%	0.9%	0.0%	0.7%	1.7%	0.0%	1.4%
企画	2.8%	0.0%	2.6%	3.1%	0.0%	2.5%	3.4%	1.4%	3.0%
人事・教育	0.6%	3.7%	0.9%	0.3%	2.6%	0.7%	1.0%	0.0%	0.8%
制作	0.6%	0.0%	0.6%	0.3%	0.0%	0.2%	0.3%	0.0%	0.3%
法律事務所(弁護士等)	0.3%	0.0%	0.3%	0.0%	0.0%	0.0%	0.7%	0.0%	0.5%
法律事務所(弁理士等)	2.8%	0.0%	2.6%	1.2%	0.0%	1.0%	3.0%	0.0%	2.4%
学生	3.5%	33.3%	5.8%	4.0%	1.3%	3.5%	4.0%	1.4%	3.5%
その他	12.0%	0.0%	11.1%	12.0%	0.0%	9.7%	11.7%	0.0%	9.5%
不明	2.5%	3.7%	2.6%	3.1%	0.0%	2.5%	1.7%	1.4%	1.6%

2級

人数	2006年第1回			2006年第2回			2006年第3回		
	一般	団体	合計	一般	団体	合計	個人	団体	合計
知財	241	18	259	354	216	570	404	150	554
法務	68	4	72	54	4	58	55	10	65
研究開発・エンジニア	338	48	386	420	101	521	415	209	624
プロジェクト・マネージメント	35	3	38	48	10	58	44	10	54
営業	72	1	73	107	5	112	92	7	99
企画	104	1	105	99	4	103	86	13	99
人事・教育	21	0	21	17	0	17	27	8	35
制作	6	0	6	16	1	17	17	1	18
法律事務所(弁護士等)	6	0	6	6	0	6	7	0	7
法律事務所(弁理士等)	21	0	21	35	0	35	17	0	17
学生	142	48	190	300	153	453	333	168	501
その他	306	3	309	393	15	408	375	44	419
不明	77	8	85	132	64	196	103	25	128
合計	1437	134	1571	1981	573	2554	1975	645	2620

割合	2006年第1回			2006年第2回			2006年第3回		
	一般	団体	合計	一般	団体	合計	個人	団体	合計
知財	16.8%	13.4%	16.5%	17.9%	37.7%	22.3%	20.5%	23.3%	21.1%
法務	4.7%	3.0%	4.6%	2.7%	0.7%	2.3%	2.8%	1.6%	2.5%
研究開発・エンジニア	23.5%	35.8%	24.6%	21.2%	17.6%	20.4%	21.0%	32.4%	23.8%
プロジェクト・マネージメント	2.4%	2.2%	2.4%	2.4%	1.7%	2.3%	2.2%	1.6%	2.1%
営業	5.0%	0.7%	4.6%	5.4%	0.9%	4.4%	4.7%	1.1%	3.8%
企画	7.2%	0.7%	6.7%	5.0%	0.7%	4.0%	4.4%	2.0%	3.8%
人事・教育	1.5%	0.0%	1.3%	0.9%	0.0%	0.7%	1.4%	1.2%	1.3%
制作	0.4%	0.0%	0.4%	0.8%	0.2%	0.7%	0.9%	0.2%	0.7%
法律事務所(弁護士等)	0.4%	0.0%	0.4%	0.3%	0.0%	0.2%	0.4%	0.0%	0.3%
法律事務所(弁理士等)	1.5%	0.0%	1.3%	1.8%	0.0%	1.4%	0.9%	0.0%	0.6%
学生	9.9%	35.8%	12.1%	15.1%	26.7%	17.7%	16.9%	26.0%	19.1%
その他	21.3%	2.2%	19.7%	19.8%	2.6%	16.0%	19.0%	6.8%	16.0%
不明	5.4%	6.0%	5.4%	6.7%	11.2%	7.7%	5.2%	3.9%	4.9%

3) 申込者属性(職業)

2級科目試験

人数	2006年第1回			2006年第2回			2006年第3回		
	一般	団体	合計	一般	団体	合計	個人	団体	合計
知財	28	0	28	31	3	34	71	2	73
法務	0	0	0	2	0	2	5	0	5
研究開発・エンジニア	21	0	21	50	46	96	60	38	98
プロジェクト・マネージメント	3	0	3	3	1	4	7	2	9
営業	9	0	9	9	0	9	17	0	17
企画	8	0	8	9	2	11	13	2	15
人事・教育	2	0	2	1	0	1	6	0	6
制作	1	0	1	2	0	2	4	0	4
法律事務所(弁護士等)	0	0	0	1	0	1	2	0	2
法律事務所(弁理士等)	3	0	3	2	0	2	13	0	13
学生	19	8	27	42	0	42	56	0	56
その他	24	0	24	22	5	27	66	7	73
不明	2	0	2	10	0	10	20	1	21
合計	120	8	128	184	57	241	340	52	392

割合	2006年第1回			2006年第2回			2006年第3回		
	一般	団体	合計	一般	団体	合計	個人	団体	合計
知財	23.3%	0.0%	21.9%	16.8%	5.3%	14.1%	20.9%	3.8%	18.6%
法務	0.0%	0.0%	0.0%	1.1%	0.0%	0.8%	1.5%	0.0%	1.3%
研究開発・エンジニア	17.5%	0.0%	16.4%	27.2%	80.7%	39.8%	17.6%	73.1%	25.0%
プロジェクト・マネージメント	2.5%	0.0%	2.3%	1.6%	1.8%	1.7%	2.1%	3.8%	2.3%
営業	7.5%	0.0%	7.0%	4.9%	0.0%	3.7%	5.0%	0.0%	4.3%
企画	6.7%	0.0%	6.3%	4.9%	3.5%	4.6%	3.8%	3.8%	3.8%
人事・教育	1.7%	0.0%	1.6%	0.5%	0.0%	0.4%	1.8%	0.0%	1.5%
制作	0.8%	0.0%	0.8%	1.1%	0.0%	0.8%	1.2%	0.0%	1.0%
法律事務所(弁護士等)	0.0%	0.0%	0.0%	0.5%	0.0%	0.4%	0.6%	0.0%	0.5%
法律事務所(弁理士等)	2.5%	0.0%	2.3%	1.1%	0.0%	0.8%	3.8%	0.0%	3.3%
学生	15.8%	100.0%	21.1%	22.8%	0.0%	17.4%	16.5%	0.0%	14.3%
その他	20.0%	0.0%	18.8%	12.0%	8.8%	11.2%	19.4%	13.5%	18.6%
不明	1.7%	0.0%	1.6%	5.4%	0.0%	4.1%	5.9%	1.9%	5.4%

4) 検定結果(人数は非受検者を除いた数値)

1級

		2005年第1回		2005年第2回		2006年第1回		2006年第2回		2006年第3回	
		人数	割合	人数	割合	人数	割合	人数	割合	人数	割合
認定	1級	19	5.5%	27	5.2%	19	6.2%	18	4.9%	17	5.0%
	準1級(評価A)	35	10.1%	42	8.1%	31	10.2%	29	7.8%	36	10.5%
	準1級(評価B)	27	7.8%	59	11.3%	35	11.5%	37	10.0%	41	12.0%
	準1級(評価C)	62	17.9%	79	15.2%	36	11.8%	63	17.0%	47	13.7%
	不合格(評価A)	50	14.5%	91	17.5%	64	21.0%	72	19.4%	60	17.5%
	不合格(評価B)	62	17.9%	110	21.2%	61	20.0%	64	17.3%	80	23.3%
	不合格(評価C)	71	20.5%	91	17.5%	57	18.7%	75	20.2%	51	14.9%
評価	1級合格に相当	1	0.3%	2	0.4%	0	0.0%	2	0.5%	3	0.9%
	準1級(評価A)に相当	1	0.3%	2	0.4%	0	0.0%	0	0.0%	3	0.9%
	準1級(評価B)に相当	2	0.6%	3	0.6%	0	0.0%	1	0.3%	0	0.0%
	準1級(評価C)に相当	5	1.4%	5	1.0%	1	0.3%	1	0.3%	2	0.6%
	不合格(評価A)に相当	5	1.4%	2	0.4%	0	0.0%	3	0.8%	2	0.6%
	不合格(評価B)に相当	1	0.3%	3	0.6%	1	0.3%	4	1.1%	1	0.3%
	不合格(評価C)に相当	5	1.4%	4	0.8%	0	0.0%	2	0.5%	0	0.0%
合計	346	100.0%	520	100.0%	305	100.0%	371	100.0%	343	100.0%	

認定は2級合格を前提とする。2級合格でない場合は評価となる。

2級

	2005年第1回		2005年第2回		2006年第1回		2006年第2回		2006年第3回	
	人数	割合	人数	割合	人数	割合	人数	割合	人数	割合
2級	1318	47.2%	1329	41.1%	615	45.5%	927	40.6%	952	40.1%
準2級	740	26.5%	1162	35.9%	466	34.5%	794	34.7%	918	38.6%
不合格	733	26.3%	746	23.0%	270	20.0%	564	24.7%	507	21.3%
合計	2791	100.0%	3237	100.0%	1351	100.0%	2285	100.0%	2377	100.0%

2級科目試験[2級(特許)]

	2005年第1回		2005年第2回		2006年第1回		2006年第2回		2006年第3回	
	人数	割合	人数	割合	人数	割合	人数	割合	人数	割合
合格	-	-	-	-	45	42.1%	136	62.1%	139	62.1%
不合格	-	-	-	-	62	57.9%	83	37.9%	85	37.9%
合計	-	-	-	-	107	100.0%	219	100.0%	224	100.0%

人数は科目選択者数

2級科目試験[2級(意匠・商標)]

	2005年第1回		2005年第2回		2006年第1回		2006年第2回		2006年第3回	
	人数	割合	人数	割合	人数	割合	人数	割合	人数	割合
合格	-	-	-	-	-	-	-	-	103	68.7%
不合格	-	-	-	-	-	-	-	-	47	31.3%
合計	-	-	-	-	-	-	-	-	150	100.0%

人数は科目選択者数

2級科目試験[2級(著作権・不競・独禁等)]

	2005年第1回		2005年第2回		2006年第1回		2006年第2回		2006年第3回	
	人数	割合	人数	割合	人数	割合	人数	割合	人数	割合
合格	-	-	-	-	-	-	-	-	74	66.1%
不合格	-	-	-	-	-	-	-	-	38	33.9%
合計	-	-	-	-	-	-	-	-	112	100.0%

人数は科目選択者数

5) 合格者属性

1級

職業	1級	準1級(評価A)	準1級(評価B)	準1級(評価C)	不合格	評価	総計
知財	14	23	32	30	102	2	203
法務	0	0	0	1	2	0	3
研究開発・エンジニア	1	4	4	4	41	1	55
プロジェクト・マネジメント	0	0	0	0	3	1	4
営業	0	0	0	1	2	1	4
企画	0	2	0	3	6	0	11
人事・教育	0	0	0	1	2	0	3
制作	0	0	1	0	0	0	1
法律事務所(弁護士等)	0	0	0	0	1	0	1
法律事務所(弁理士等)	1	1	1	1	2	2	8
学生	0	2	1	3	7	0	13
その他	1	3	2	2	23	1	32
不明	0	1	0	1	3	0	5
合計	17	36	41	47	194	8	343

2級

職業	2級	準2級	不合格	総計
知財	274	197	58	529
法務	28	22	8	58
研究開発・エンジニア	243	206	123	572
プロジェクト・マネジメント	15	22	9	46
営業	26	34	27	87
企画	33	39	22	94
人事・教育	7	12	8	27
制作	6	6	4	16
法律事務所(弁護士等)	3	2	1	6
法律事務所(弁理士等)	6	10	0	16
学生	137	180	136	453
その他	129	136	97	362
不明	45	52	14	111
合計	952	918	507	2377

2級科目試験

職業	2級(特許)		2級(意匠・商標)		2級(著作権・不競・独禁等)		総計
	合格	不合格	合格	不合格	合格	不合格	
知財	25	11	26	9	19	8	98
法務	0	0	3	1	2	2	8
研究開発・エンジニア	50	17	22	8	16	8	121
プロジェクト・マネジメント	3	2	3	0	3	0	11
営業	4	6	3	2	3	4	22
企画	4	4	4	1	4	2	19
人事・教育	3	0	1	0	0	0	4
制作	3	1	1	0	0	1	6
法律事務所(弁護士等)	0	0	0	0	0	0	0
法律事務所(弁理士等)	9	1	2	2	0	0	14
学生	12	16	14	10	11	5	68
その他	19	20	16	11	12	6	84
不明	7	7	8	3	4	2	31
合計	139	85	103	47	74	38	486

人数は科目選択者数